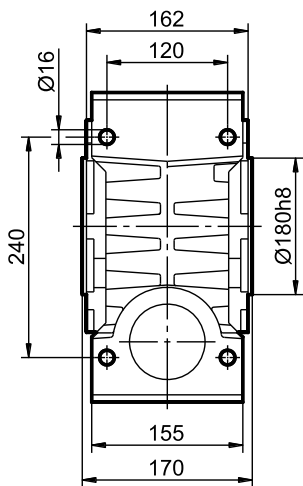
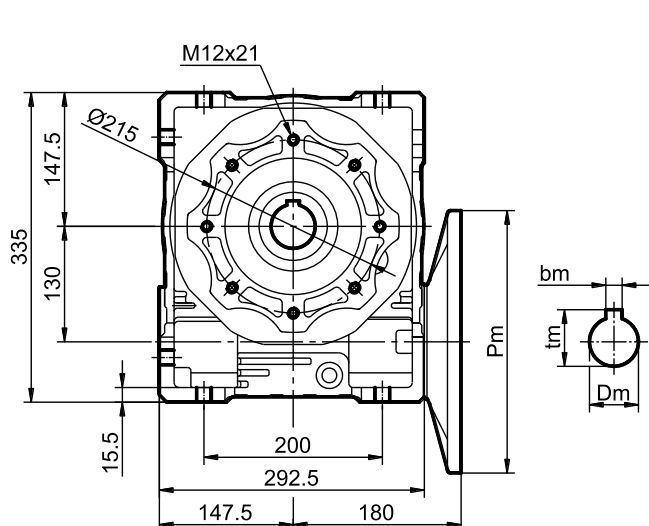


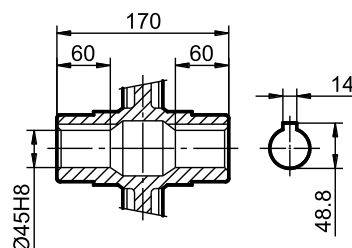
3.9. TM-130

Dane techniczno-eksploatacyjne

n_1 [1/min]	n_2 [1/min]	i	η_d	P_1 [kW]	M_N [Nm]	P_S [kW]	M_2 [Nm]	f
2800	373,3	7,5	0,9	18,9	440	11	250	1,72
	280,0	10	0,88	17,3	520	11	330	1,57
	186,7	15	0,86	12,8	560	11	480	1,17
	140,0	20	0,85	10,5	610	7,5	430	1,40
	112,0	25	0,83	8,6	610	7,5	530	1,15
	93,3	30	0,79	7,7	620	7,5	610	1,03
	70,0	40	0,77	6,2	650	5,5	580	1,13
	56,0	50	0,74	4,9	610	4	500	1,22
	46,7	60	0,71	4,1	590	4	580	1,01
	35,0	80	0,70	3,0	570	3	580	0,99
28,0	100	0,67	2,3	520	2,2	500	1,04	
1400	186,7	7,5	0,9	14	640	7,5	350	1,87
	140,0	10	0,88	12,8	770	7,5	450	1,71
	93,3	15	0,86	9,5	840	7,5	660	1,27
	70,0	20	0,85	7,8	900	7,5	870	1,04
	56,0	25	0,83	6,4	910	5,5	780	1,16
	46,7	30	0,79	5,7	920	5,5	890	1,04
	35,0	40	0,77	4,6	970	4	840	1,15
	28,0	50	0,74	3,6	910	3	760	1,20
	23,3	60	0,71	3	870	3	870	1,00
	17,5	80	0,64	2,2	770	2,2	770	1,00
14,0	100	0,58	1,7	670	1,5	590	1,13	
900	120,0	7,5	0,86	11,2	770	7,5	520	1,49
	90,0	10	0,84	9,5	850	7,5	670	1,26
	60,0	15	0,83	7,0	920	5,5	720	1,28
	45,0	20	0,82	5,8	1000	5,5	950	1,05
	36,0	25	0,80	4,7	1000	4	850	1,18
	30,0	30	0,76	4,2	1020	4	970	1,05
	22,5	40	0,74	3,4	1070	3	940	1,13
	18,0	50	0,71	2,7	1000	2,2	830	1,21
	15,0	60	0,68	2,1	910	1,5	650	1,40
	11,3	80	0,61	1,6	850	1,5	780	1,09
9,0	100	0,56	1,3	740	1,1	650	1,14	
700	93,3	7,5	0,86	10,6	940	5,5	490	1,93
	70,0	10	0,84	9,0	1040	5,5	630	1,64
	46,7	15	0,83	6,7	1130	5,5	930	1,21
	35,0	20	0,82	5,5	1220	5,5	1220	1,00
	28,0	25	0,80	4,5	1220	4	1090	1,12
	23,3	30	0,76	3,9	1220	3	930	1,31
	17,5	40	0,74	3,2	1300	3	1210	1,08
	14,0	50	0,71	2,5	1230	2,2	1070	1,15
	11,7	60	0,68	2,0	1110	1,5	840	1,33
	8,8	80	0,61	1,5	1040	1,5	1010	1,03
7,0	100	0,56	1,2	910	1,1	840	1,09	

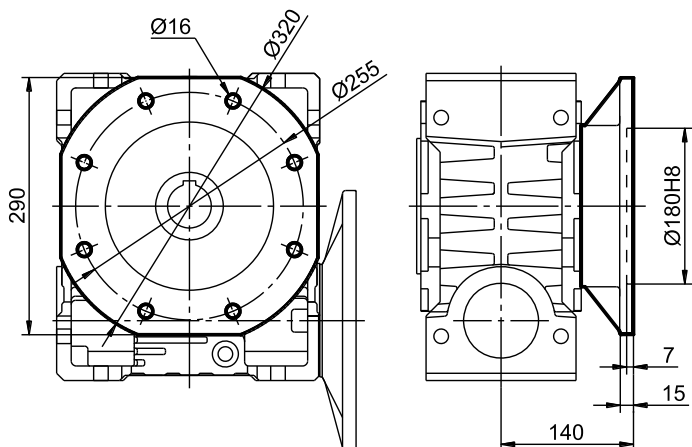


Tuleja zdawcza

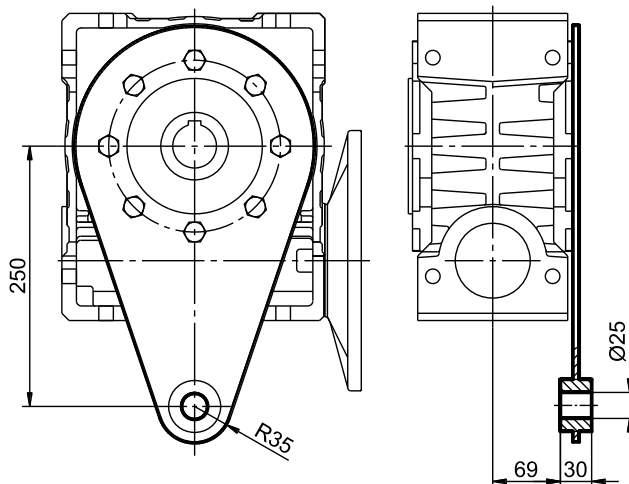


kołnierz silnikowy				
silnik	Pm	Dm	bm	tm
90B5	200	24	8	27,3
100/112B5	250	28	8	31,3
132B5	300	38	10	41,3

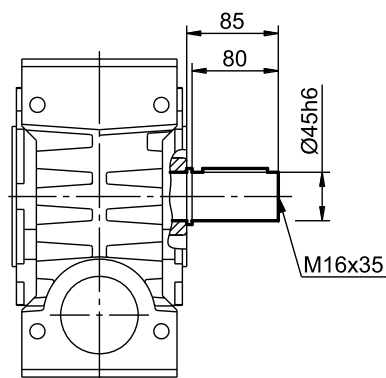
Kołnierz mocowania



Ramię reakcyjne



Wał zdawczy jednostronny



Wał zdawczy dwustronny

